



Iceland  
Liechtenstein  
Norway grants



KESKKONNAMINISTEERIUM



## Ajakava

- 10.00 – 10.30 Sissejuhatus ja projekti tutvustus  
(Katrín Kaldre, EMÜ)
- 10.30 – 11.00 Jõevähi ja vähi võõrliikide leviku ülevaade  
Eestis (Margo Hurt, EMÜ)
- 11.00 – 11.30 Veetaimestiku roll ja võõrliikide mõju veekogudes  
(Helle Mäemets, EMÜ)
- 11.30 – 12.00 Eradication of alien signal crayfish. Experiences from  
Norway. (Roar Sandodden, Norra Veterinaarinstituut)



Veterinærinstituttet  
Norwegian Veterinary Institute



Iceland  
Liechtenstein  
Norway grants



KESKKONNAMINISTEERIUM



KESKKONNAINVESTEERINGUTE  
KESKUS

# Invasiivsete võõrliikide tõrje Eesti magevetes

11.10.2021 - 30.04.2024

Katrin Kaldre, *PhD*, projektijuht




Veterinærinstituttet  
Norwegian Veterinary Institute

3.12.2021

# Taustainfo

- 22.10.2014 võeti vastu EL määrus nr 1143/2014 looduslikku tasakaalu ohustavate võõrliikide sissetoomise ja levimise ennetamise ja ohjamise kohta.
- Looduslikku tasakaalu ohustavate võõrliikide nimekirjas (vastu võetud 07.10.2004 nr 126) nimetatud võõrliikide levikut tuleb takistada ning võimalusel hävitada.





**EMP 2014-2021 programmi**  
**„Kliimamuutuste leevendamine ja nendega kohanemine“**  
**I taotlusvoor**  
**„Ökosüsteemide vastupanuvõime suurendamine“**  
**toetuse eesmärk ja oodatav tulemus**

- Aidata kaasa kohalike liikide ja elupaikade soodsa/hea seisundi tagamisele, kohalike ökosüsteemide vastupanuvõime suurendamisele kliimamuutuste ja võõrliikide survele ning võõrliikide leviku ohjamine.
- Toetuse andmise tulemusel tõuseb ametnike pädevus ja avalikkuse teadlikkus võõrliikide levikust ja nende mõjust kohalikule elustikule, piiratakse võõrliikide levikut ning paraneb Keskkonnaministeeriumi, Keskkonnaameti, Keskkonnaagentuuri ja kohalike omavalitsusüksuste tehtavate keskkonnaotsuste kvaliteet.



# Projekti lähtekohad

- 40 EL jaoks probleemse invasiivse võõrliigi sissetoomis-, püsijäämis- ja levimisriski kohta on sissetulekuteede analüüs koostatud (Kraut 2017), kuid hinnangut on vaja veel 10 liigi kohta.
- Alates 2008 on Eestis avastatud kolm vähi võõrliiki (signaalvähk, ogapõskne vähk, marmorvähk), kelle levik tuleb peatada.
- 1939. a. Euroopasse toodud veetaim - väike vesikatk on üheks kõige ohtramaks veetaimeks mitmes Euroopa riigis, mille massiline areng põhjustab mitmeid ökoloogilisi ja majanduslikke probleeme. Tema ohtruse ja probleemseuse kohta Eestis seni usaldusväärne teave puudub.
- Inimeste teadlikkus võõrliikide probleemseusest vajab senisest suuremat tähelepanu. Vaja on tõsta ametnike pädevust võõrliikide tundmisel, tõrje- ja keskkonnaotsuste tegemisel.



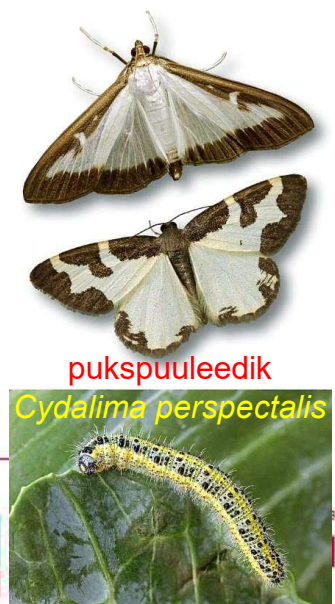


# Eesmärgid

1. Hinnata invasiivsete võõrliikide sissetoomis-, püsijäämis ja levimiskriisi Eesti kliimas
  2. Hinnata ja ohjata vähi võõrliikide ning väikese vesikatku levikut Eestis ning rakendada senisest tõhusamaid võõrliikide tuvastamise (sh eDNA- põhineva meetodika rakendamine) ja tõrjemeetmeid
  3. Tõsta avalikkuse teadlikkust ja ametnike pädevust võõrliikide leviku ohtudest ja tõrjemeetmetest
-

# Tegevused I

Koostatakse analüüs, milles hinnatakse kümne Eesti jaoks probleemse invasiivse võõrliigi sissetoomise-, püsijäämise- ja levimiskirki





# Tegevused II

Invasiivsete vähi võõrliikide ja väikese vesikatku leviku täpsustamine, sh eDNA meetodite rakendamine vähi võõrliikide tuvastamisel, tõrjemeetodite uurimine ja väljatöötamine, tõrjetööde läbiviimine ja tõrjetööde tulemuslikkuse hindamine, kasutades lisaks püükidele eDNA metoodikat, vähemalt 20 leiukohas.





# Tegevused III

- Avalikkuse teadlikkuse tõstmine:
  - projekti algus- ja lõpuseminar,
  - projekti kodulehekülge nii eesti kui inglise keeles ([ais.emu.ee](http://ais.emu.ee)),
  - üleskutsed meedia vahendusel märkama ja teada andma vähi võõrliikidest,
  - infostendid veekogude ääres, kus tõrjetegevus on nähtav,
  - infovoldikud vähi võõrliikidest,
  - õppevideo võõrliikidest.
- Viiakse läbi vee võõrliikide leviku ennetamise ja praktilise tõrje koolitus vähemalt 30-le ametnikule, kelle töö seostub keskkonnakaitsega.



# Projekti tulemusel:

- koostatud on kümne EL tähtsusega invasiivse võõrliigi sissetulekuteede analüüs, nende võimest kohaneda Eesti kliimas ning võimalikest levikuteedest.
- vähenenud on vähi võõrliikide ja väikese vesikatku arvukus ja populatsioonide arv vähemalt 20 leiukohas.
- tõusnud on inimeste teadlikkus võõrliikide leviku ohtudest ja ametnike pädevus võõrliikide tundmisel, tõrje ja keskkonnaotsuste tegemisel. Paranenud on koostöö eri ametkondade, Eesti Maaülikooli ja Norra Veterinaarinsituudi vahel.



# Projekti meeskond

- Võõrliikide sissetulekuteede analüüsi ja vähi võõrliikide tõrje töörühm (EMÜ VLI)
  - Katrin Kaldre, projektijuht, [katrin.kaldre@emu.ee](mailto:katrin.kaldre@emu.ee)
  - Margo Hurt, vähi võõrliikide tõrjemeetodite väljatöötamine, [margo.hurt@emu.ee](mailto:margo.hurt@emu.ee)
  - Lilian Pukk, keskkonna DNA uuringute läbiviimine, sissetulekuteede analüüs, [lilian.pukk@emu.ee](mailto:lilian.pukk@emu.ee)
- Väikese vesikatku töörühm (EMÜ PKI)
  - Tõnu Feldmann, väikese vesikatku uuringud, [tonu.feldmann@emu.ee](mailto:tonu.feldmann@emu.ee)
  - Katrit Karus, väikese vesikatku uuringud, [katrit.karus@emu.ee](mailto:katrit.karus@emu.ee)
  - Helle Mäemets, väikese vesikatku uuringud, [helle.maemets@emu.ee](mailto:helle.maemets@emu.ee)
  - Kadi Palmik-Das, väikese vesikatku uuringud, [kadi.palmik@emu.ee](mailto:kadi.palmik@emu.ee)
- Norra Veterinaarinstituut
  - Roar Sandodden, konsultant vähi võõrliikide tõrje teemal, [roar.sandodden@vetinst.no](mailto:roar.sandodden@vetinst.no)
  - Marianne Ruud, konsultant vähi võõrliikide tõrje teemal, [marianne.ruud@vetinst.no](mailto:marianne.ruud@vetinst.no)
  - David A. Strand, konsultant keskkonna DNA teemal, [david.strand@vetinst.no](mailto:david.strand@vetinst.no)
  - Trude Vrålstad, konsultant keskkonna DNA teemal, [trude.vralstad@vetinst.no](mailto:trude.vralstad@vetinst.no)





# Projekti kasusaajad

- Kaitstavad liigid ja elupaigad
- Valitsusasutuste ja muude riigi ametiasutuste ametnikud ja töötajad
- Kohalikud omavalitsused ja kogukonnad
- Loodushuvilised
- Ülikoolid jt uurimisasutused

# Eelarve

- Projekti kogumaksumus on 470 288,40 €, sellest
  - 399 745,14 € (85%) on EMP toetus
  - 70 543,26 € (15%) omafinantseeringMaaülikoolipoolset omafinantseeringut toetab Keskkonnainvesteeringute Keskus summas 54 573.36 €.



Iceland  
Liechtenstein  
Norway grants

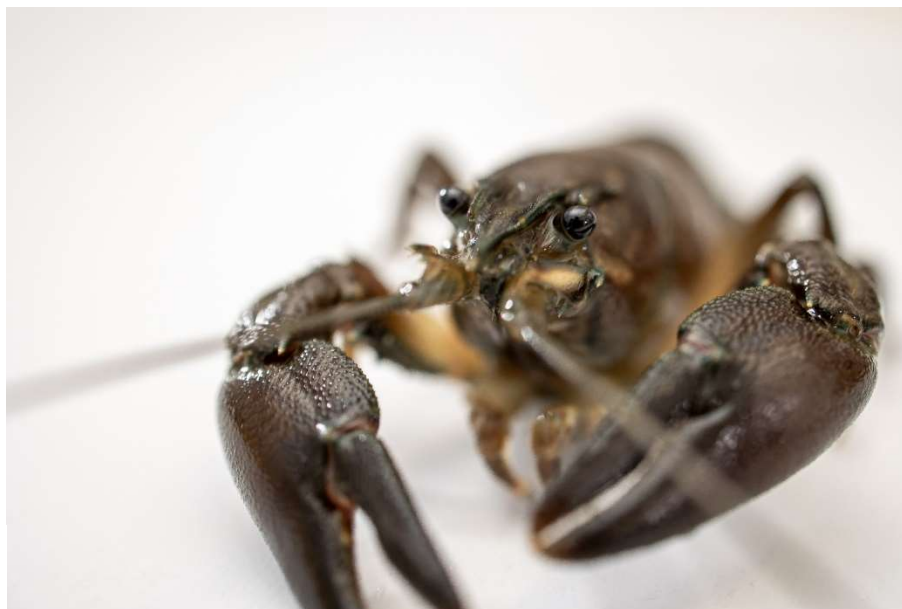


KESKKONNAMINISTEERIUM



KESKKONNAINVESTEERINGUTE  
KESKUS

# Täna kuulamast!



Veterinærinstituttet  
Norwegian Veterinary Institute